

**STADTEBAU**

Räumliche Gliederung des Baukörpers und Einpassung in die masstäbliche Körnung des Orts.

**ERSCHLIESSUNG**

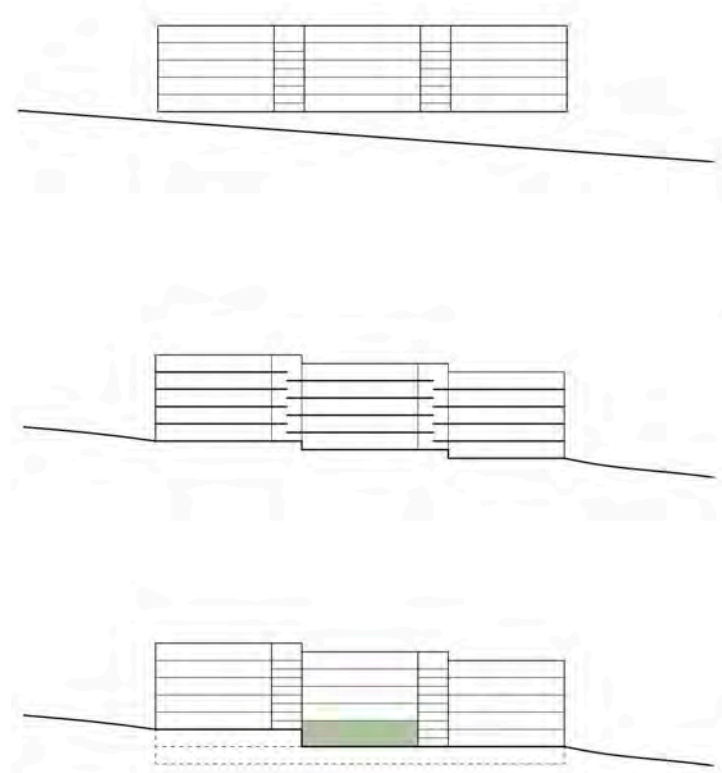
Zwei zentrale vertikale Erschliessung mit kurzen Fluren. Angelagerte gemeinschaftlichen Flächen mit Ausblick in den Garten.

**SOZIALE IDENTITÄT**

Drei Häuser - drei Nachbarschaften

**WOHNEN**

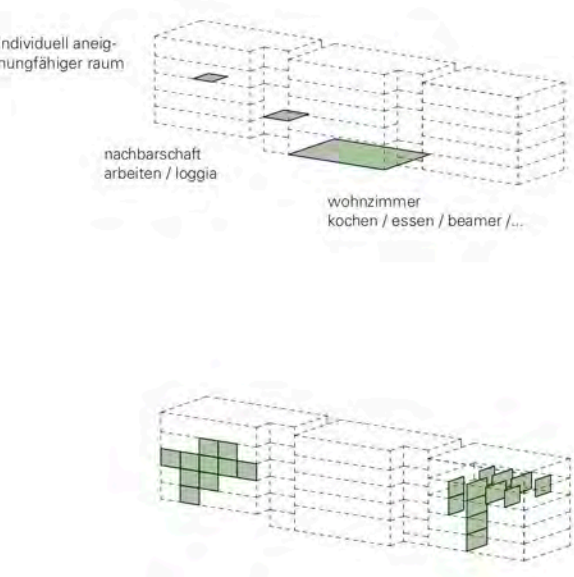
Aufteilung der Apartments mit insgesamt 140 Plätzen. 60 Einzelapartments, 20 Duplexen und 10 4-Wohn-gemeinschaften



**STAFFELUNG**

Anpassung des Baukörpers an die vorhandene Topographie durch Split-Level

Durch die Versetzung der Ebenen entsteht ein zentraler überhöhter Raum - das Wohnzimmer



**GEMEINSCHAFT**

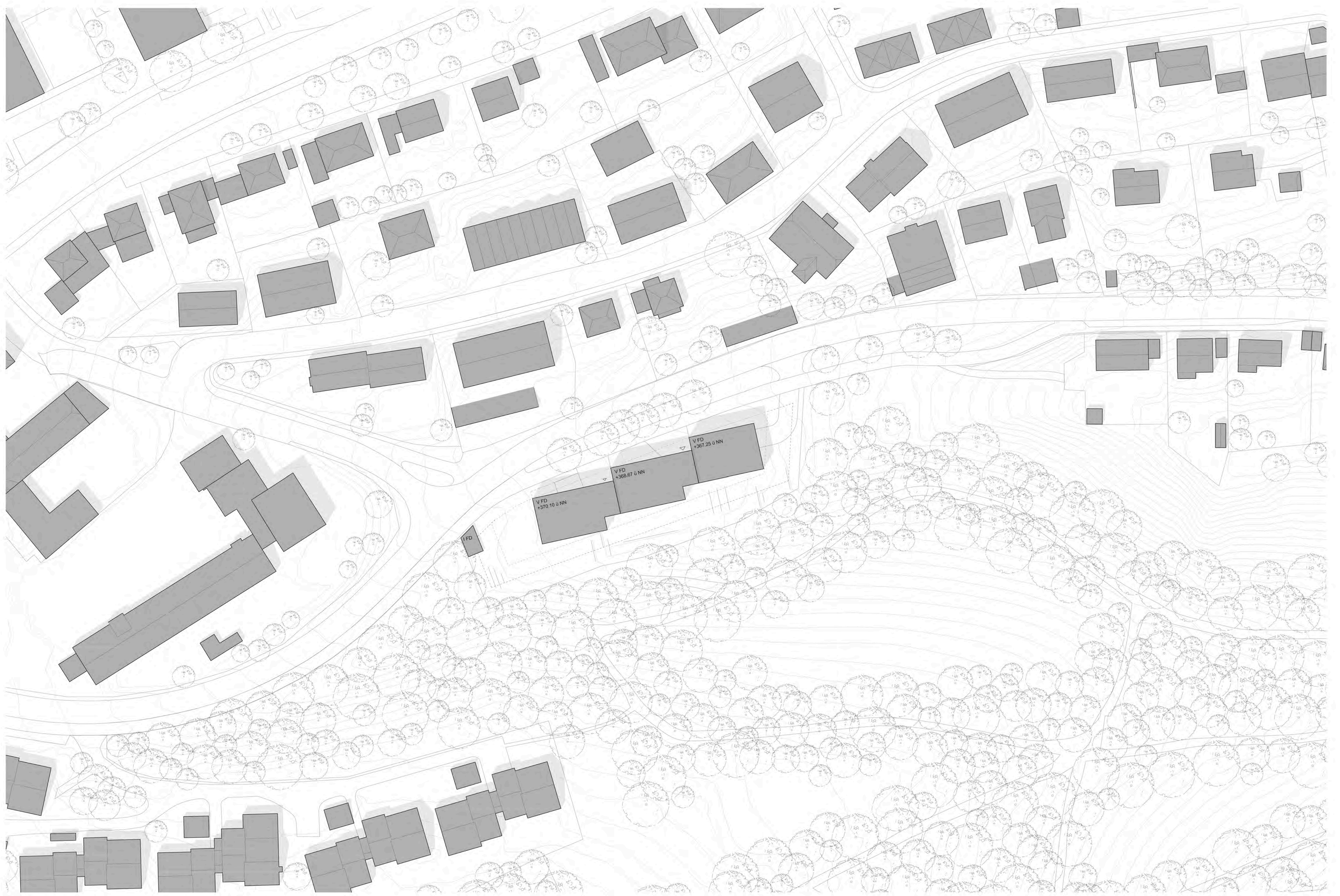
Hierarchie der gewünschten Miteinanders: vom gemeinsamen Wohnzimmer über Gruppenraum / Loggien zum individuellen Raum im Zimmer

**KONSTRUKTION**

einfache Schottenkonstruktion aus recyceltem Stahlbeton mit vorgefertigter Holzraumelementen umkleidet mit einer dauerhaften Alufassade.



Schwarzplan 2500



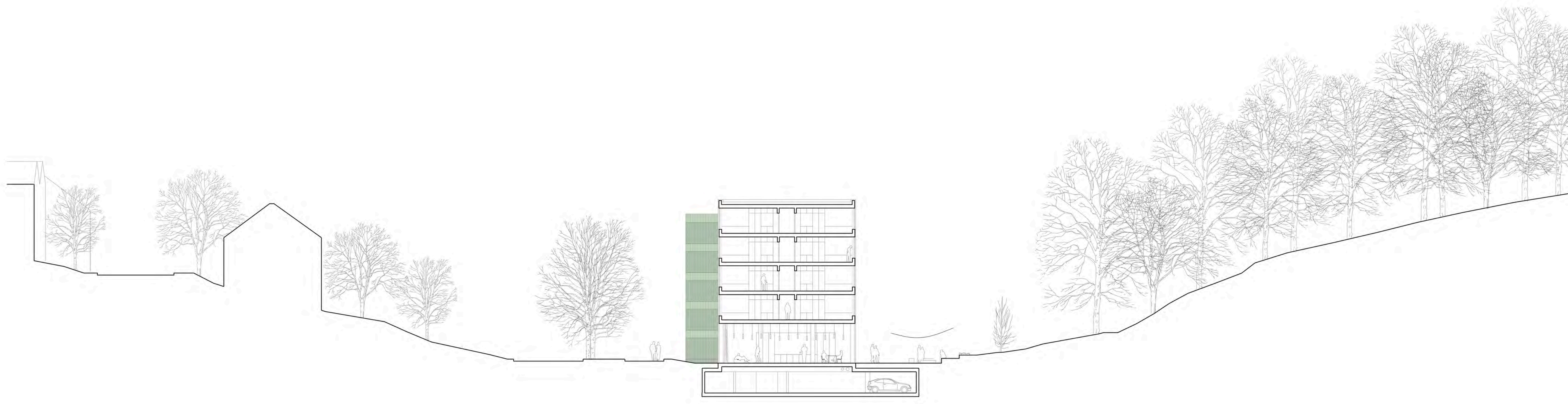
Lageplan 500



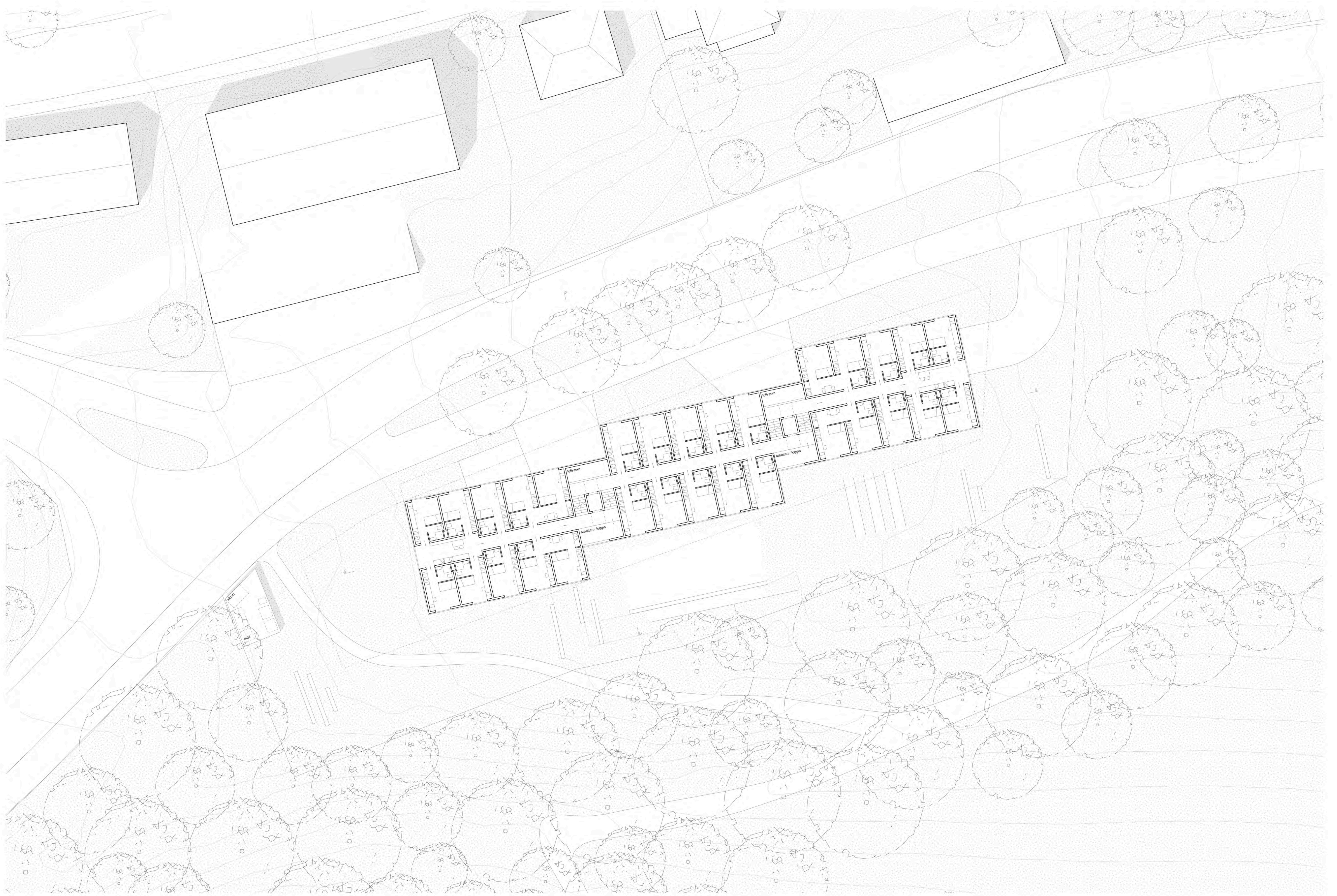
Längsschnitt 200



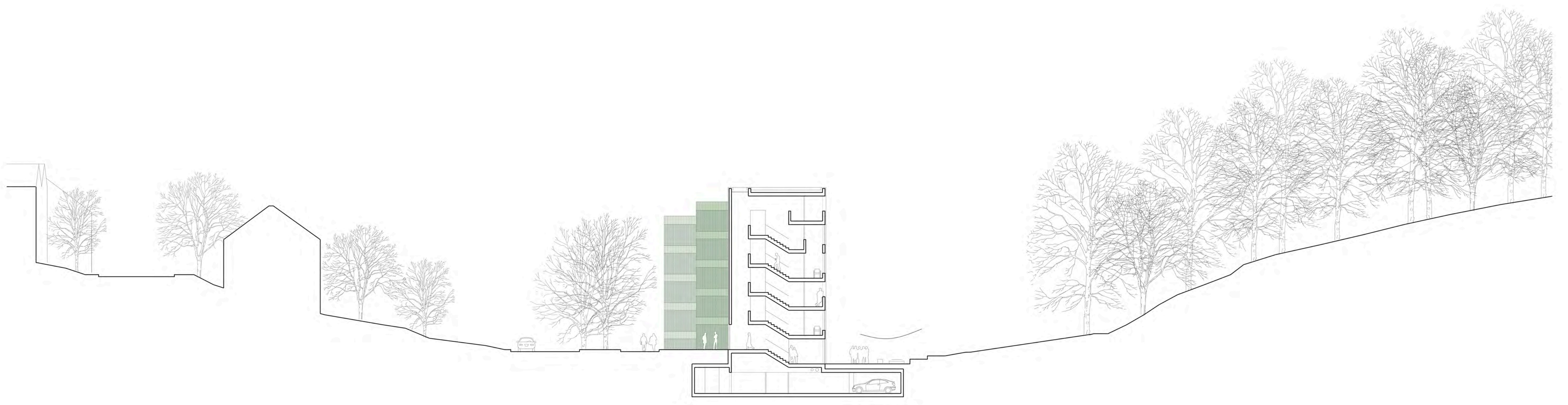
Erdgeschoss 200



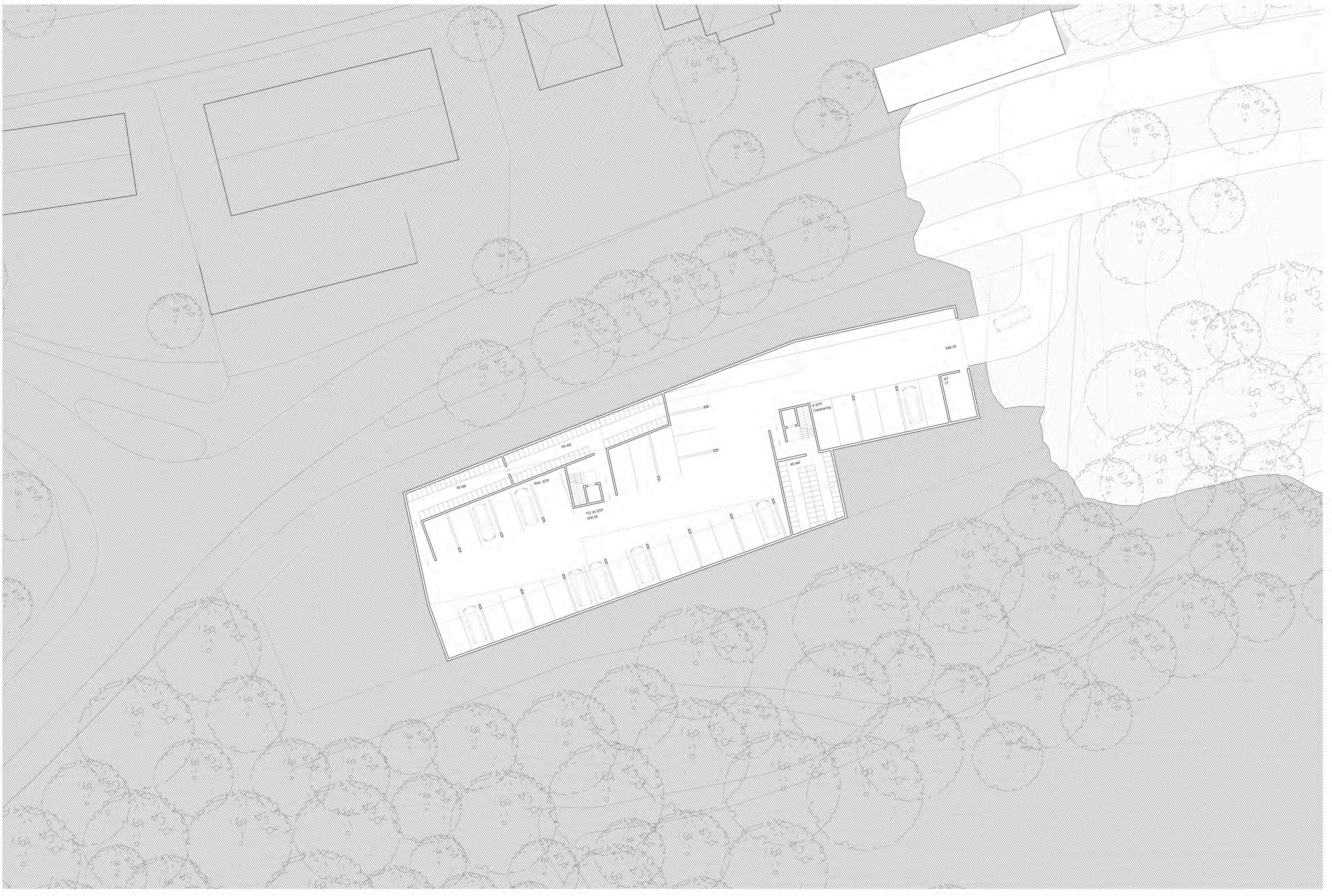
Querschnitt Gemeinschaft 200



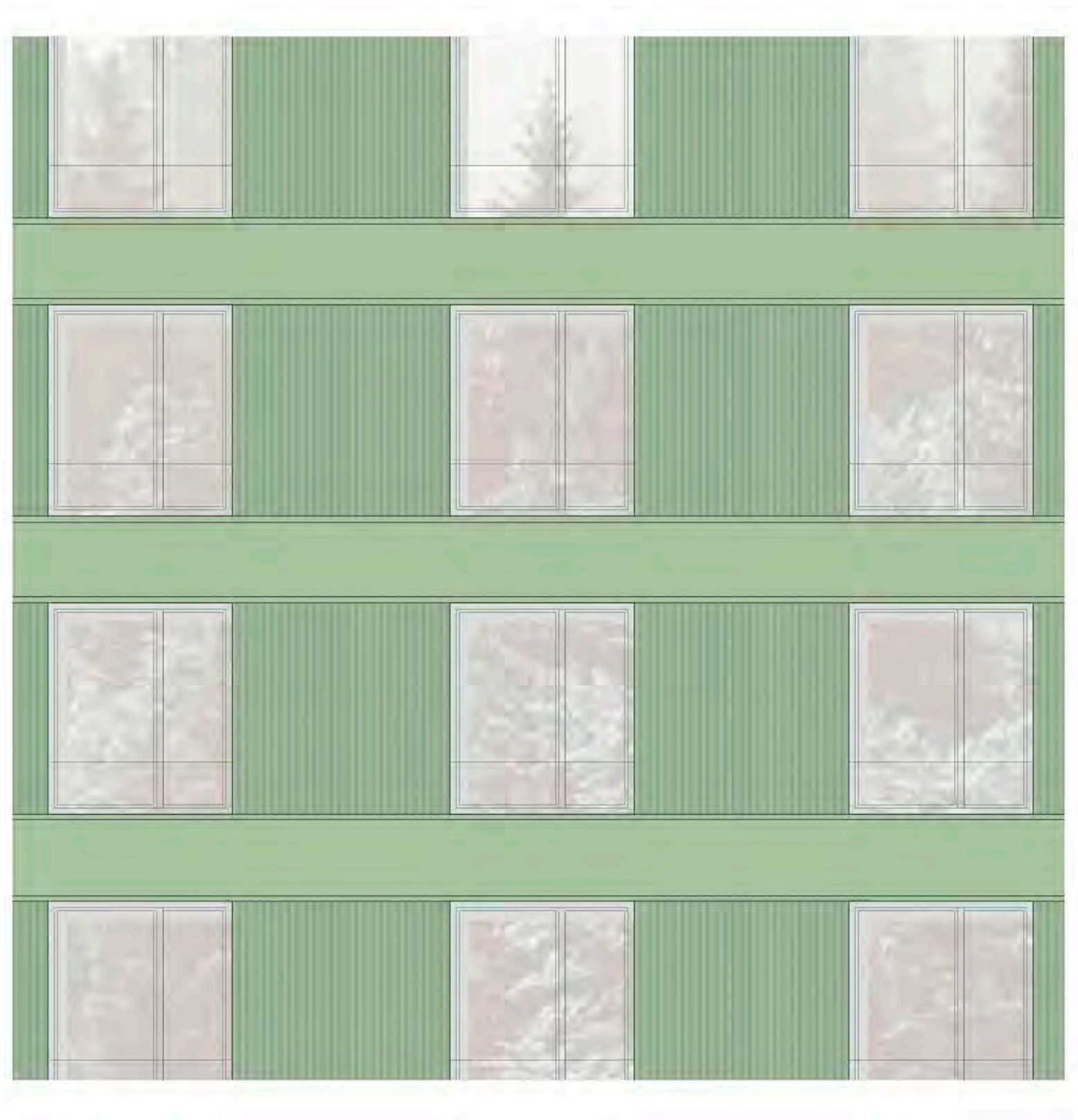
Regelgeschoss 200



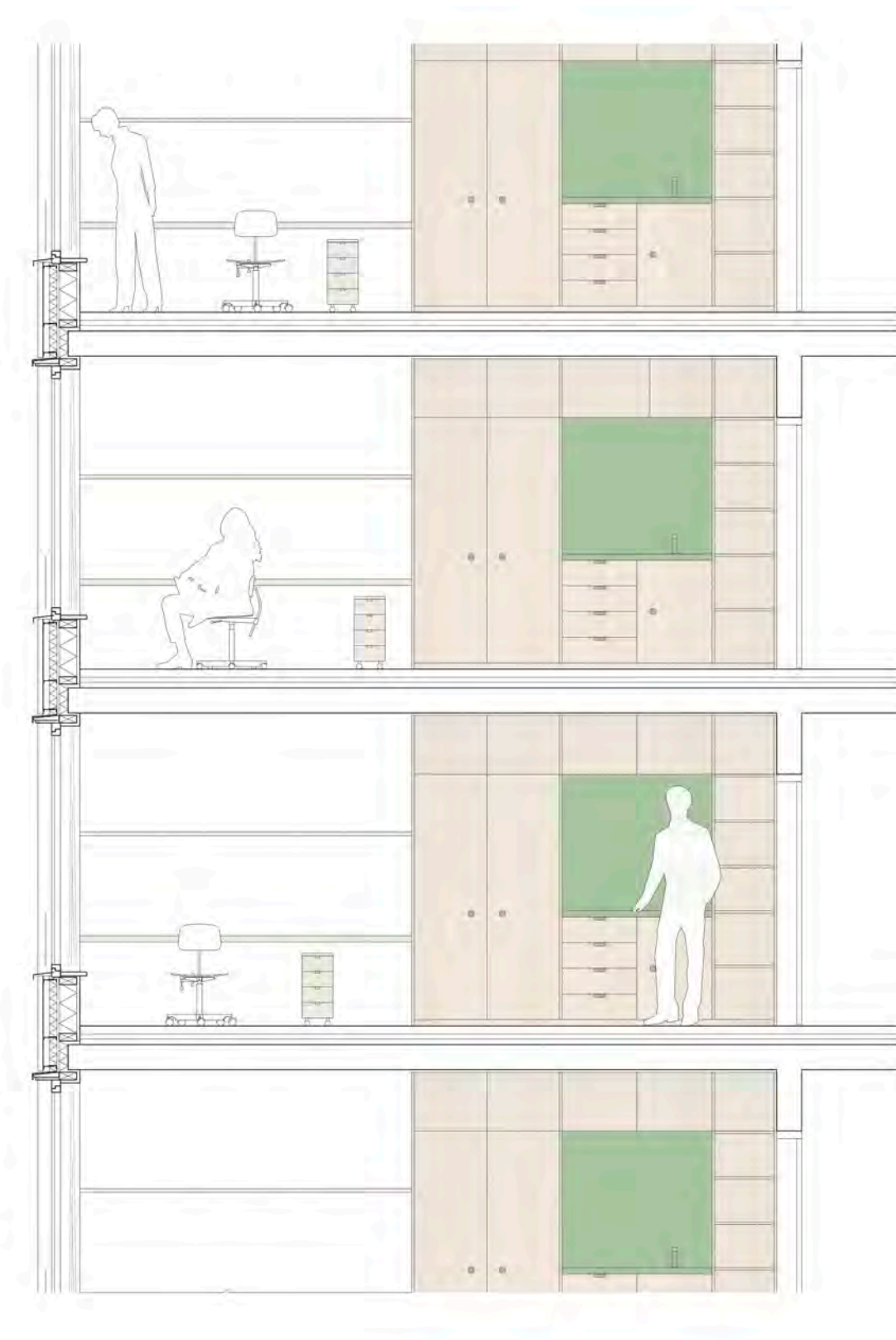
Querschnitt Treppenhaus 200



Untergeschoss 200

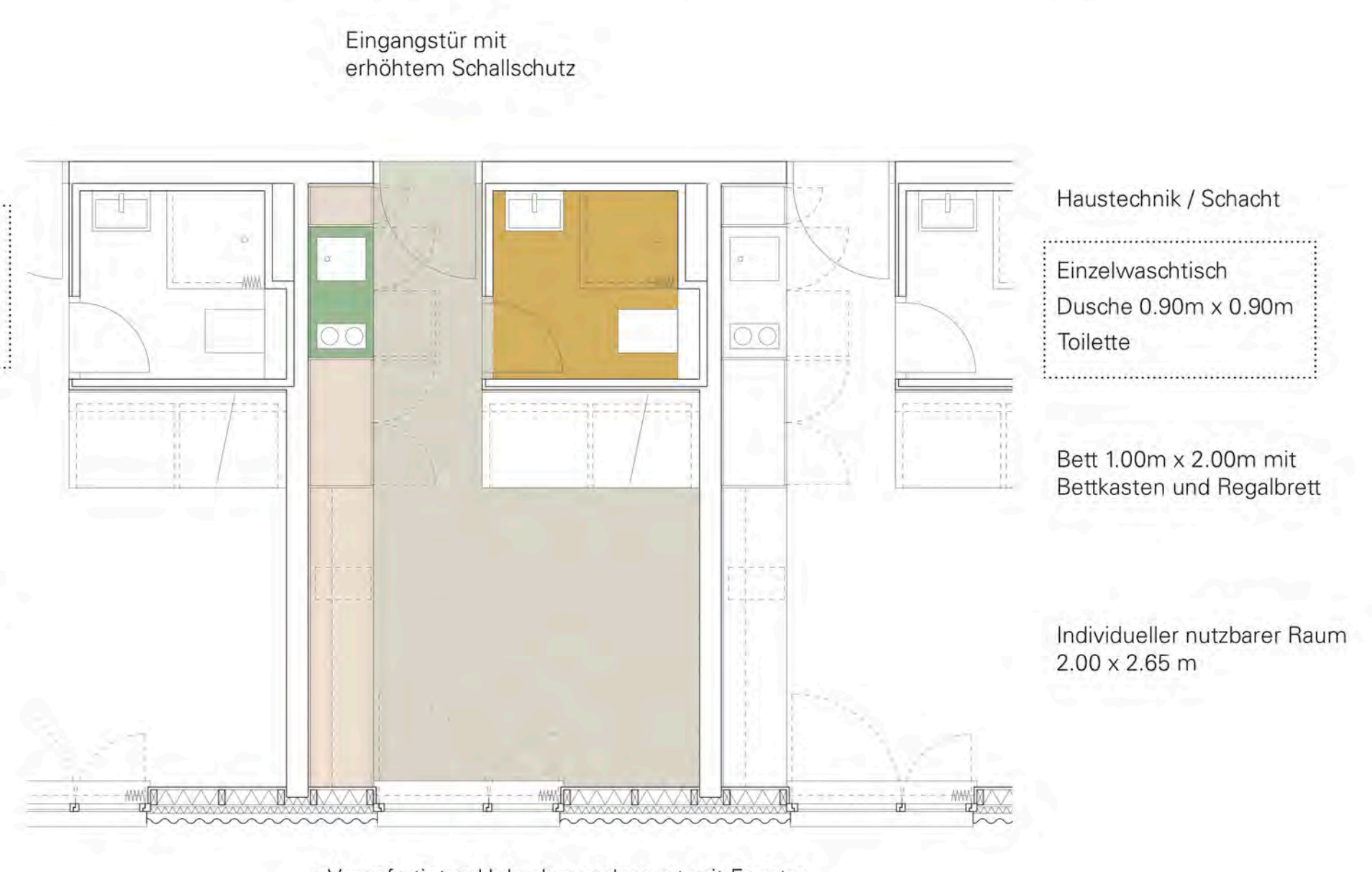


Aufbau Außenwand  
vorgefertigtes Holzrahmenelement  
Aluminiumwolle pulverbeschichtet 4 cm  
Hinterlüftung / Unterkonstruktion Alu 6 cm  
Fassadenbahn  
OSB-Platte 2,2 cm  
Holzfaserdämmung WLG 45 6 cm  
Mineralfaserdämmung WLG 035 14 cm  
Gipsfaserplatte 2,5 cm  
U-Wert 0.17 W/m²K



Detail Fassadenschnitt 50

Flächen Einzelapartment		Flächen Duplette		Flächen 4-WG	
Vorraum	3.04 qm	Küche / Essen	9.07 qm	Küche / Essen	19.98 qm
Bad	3.24 qm	Bad	3.24 qm	Vorraum	12.16 qm
Wohnraum	13.14 qm	Wohnräume	26.28 qm	Bäder	12.96 qm
				Wohnräume	52.56 qm
<b>Gesamt</b>	<b>19.42 qm</b>	<b>Gesamt</b>	<b>38.59 qm</b>	<b>Gesamt</b>	<b>97.66 qm</b>



Detail Wohnen 50

Detail Fassadenansicht 50