

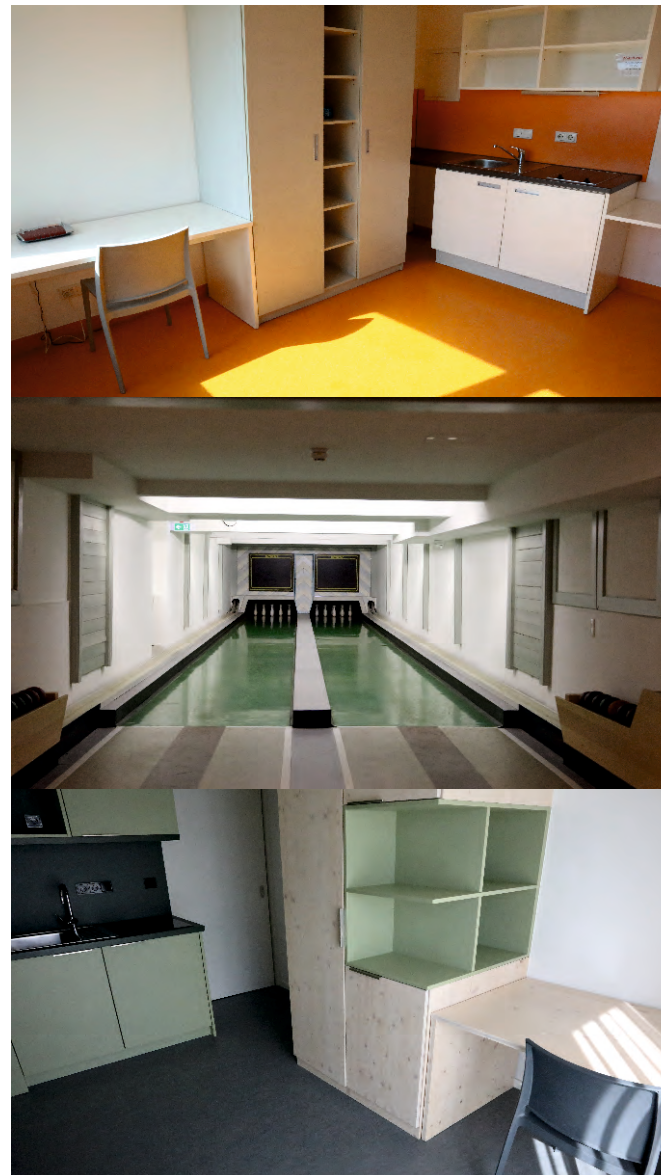
Untere Himmelreichstraße



Bahnhofstraße



Impressionen



**Wohnen in
Deggendorf**



... leicht gemacht

| | |
|--------------|--|
| Lage: | in unmittelbarer Nähe zu den Wohnanlagen in der Detter- und Frauenstraße und somit nahe dem Hochschulcampus 61 Wohnplätze |
| Baujahr: | 2021 |
| Wohnformen: | 61x Einzelvollapartment mit eigener Küchenzeile und eigenem Bad |
| Miete: | 372,- € bis 443,- € |
| Hausmeister: | hrs-deg@stwno.de |

| | |
|--------------|--|
| Lage: | in unmittelbarer Nähe zum Stadtzentrum, 83 Wohnplätze |
| Übernahme: | Übernahme durch das Studierendenwerk im Jahr 2023 |
| Wohnformen: | Typ 1: 79x Einzelvollapartment mit eigener Küchenzeile und eigenem Bad Typ 2: 2x 2er-WG, 2 Personen nutzen zusammen einen Küchenbereich und ein Bad |
| Miete: | Typ 1: 306,05 € bis 454,- € Typ 2: 359,54 € bis 360,14 € |
| Hausmeister: | bhs-deg@stwno.de |

Liebe Studierende,

herzlich willkommen in Deggendorf. Das Studierendenwerk Niederbayern/Oberpfalz möchte Ihnen bei der Suche nach einer geeigneten Unterkunft behilflich sein.

In diesem Flyer können Sie sich einen kurzen Überblick über die vier Wohnanlagen mit insgesamt 237 Wohnplätzen, die vom Studierendenwerk angeboten werden, verschaffen.

Alle Wohnplätze sind möbliert und bieten Internetzugang. In allen Wohnanlagen sind Kfz- und Fahrradstellplätze vorhanden. Waschmaschinen und Trockner können gemeinschaftlich genutzt werden. Die Mietpreise sind „Warmmieten“, d.h. inklusive Betriebskostenpauschale (z.B. Strom, Wasser, Heizung, Müllgebühren, Internetversorgung etc.). Die unverzinsliche Mietsicherheit (ugs. Kautions) beträgt derzeit 350,-€.

Für mobilitätsbehinderte Studierende gibt es vier behindertenfreundliche Wohnplätze.

In den Wohnanlagen des Studierendenwerks leben Studierende aus aller Welt. Tutorinnen und Tutoren gestalten das Zusammenleben und organisieren Veranstaltungen, um Freundschaften zu schließen. In den Gemeinschaftsräumen der Wohnanlagen spielt sich das soziale und kulturelle Leben ab.

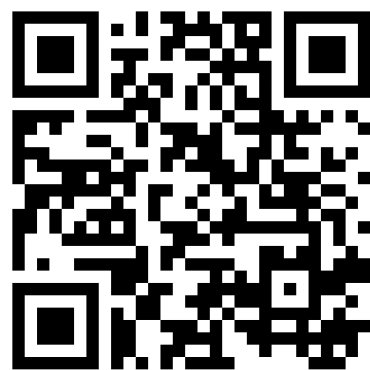
Weitere Informationen erhalten Sie im Fachbereich Studentisches Wohnen:

Tel.: +49 (0)851 509-1903/-1920, wohnen-pa@stwno.de

Fotogalerien sowie genaue Beschreibungen der Wohnanlagen finden Sie auf unserer Homepage unter:

www.stwno.de/wohnen/wohnanlagen-deg

Für einen Wohnplatz können Sie sich jederzeit online bewerben unter: www.stwno.de/bewerbung



Herausgeber:

Studierendenwerk Niederbayern/Oberpfalz
Anstalt des öffentlichen Rechts
Albertus-Magnus-Straße 4
93053 Regensburg
www.stwno.de

Fotonachweis:

Titelbild: THD

Detterstraße



| | |
|--------------|--|
| Lage: | nahe dem Hochschulcampus, 65 Wohnplätze |
| Sanierung: | 2016 |
| Wohnformen: | Typ 1: 59x Einzelvollapartment mit eigener Küchenzeile und eigenem Bad Typ 2: 1x 2er-WG, 2 Personen nutzen zusammen einen Küchenbereich und Bad, mit Dachterrasse Typ 3: 4x behindertenfreundliches Einzelvollapartment im EG mit einer Küchenzeile und eigenem Bad |
| Miete: | Typ 1: 362,- € bis 466,- € Typ 2: 478,- € bis 492,- € Typ 3: 435,- € bis 504,- € |
| Hausmeister: | ds-deg@stwno.de |

Frauenstraße



| | |
|--------------|---|
| Lage: | ruhige Lage nahe dem Hochschulcampus, 28 Wohnplätze |
| Sanierung: | 2011 |
| Wohnformen: | Typ 1: 24x Einzelvollapartment, mit eigener Küchenzeile und eigenem Bad Typ 2: 1x 4er-WG, vier Personen nutzen zusammen einen Küchenbereich und zwei Bäder |
| Miete: | Typ 1: 315,- € bis 354,- € Typ 2: 369,- € bis 397,- € |
| Hausmeister: | fs-deg@stwno.de |